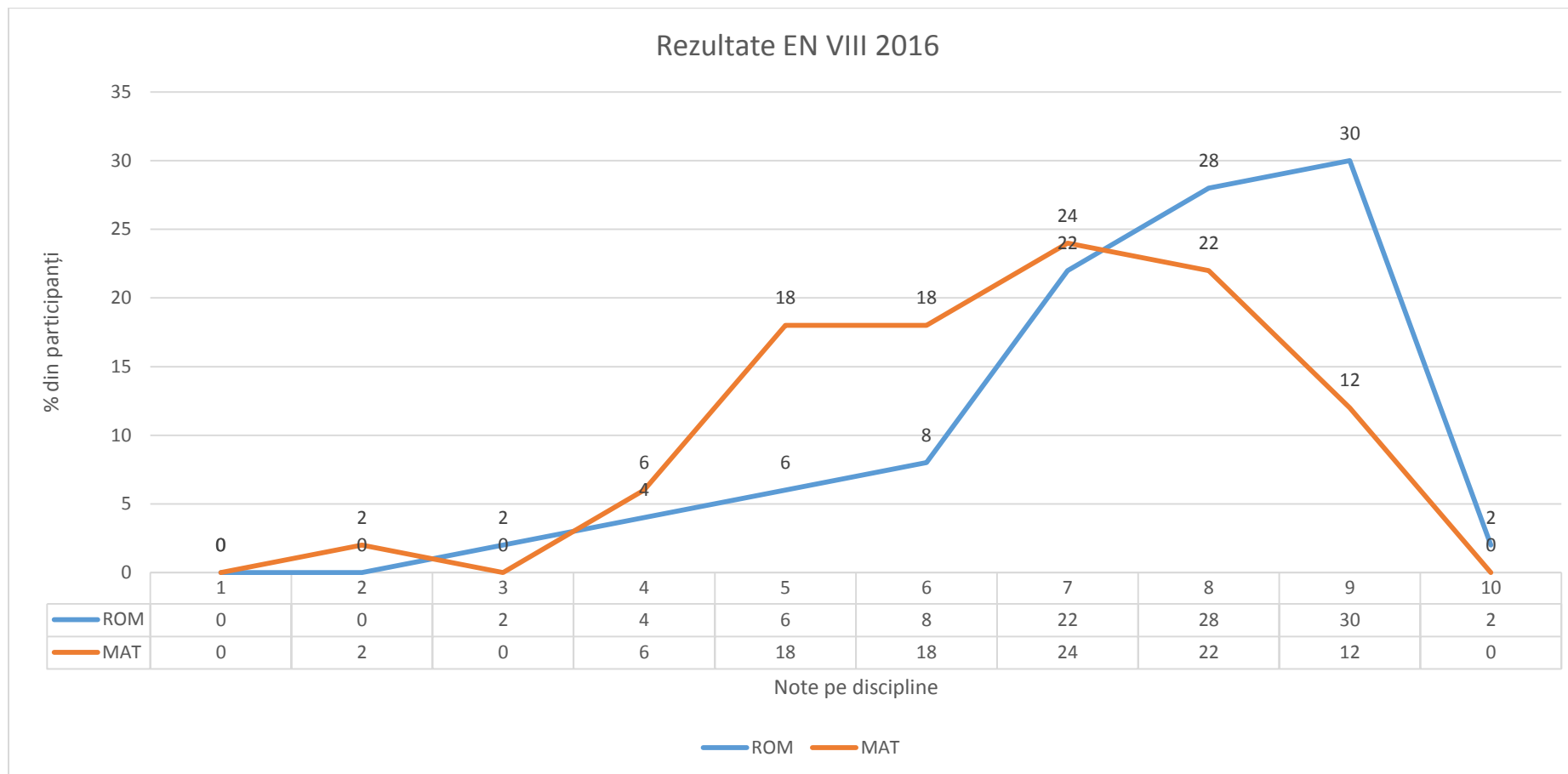


## Evoluția rezultatelor absolvenților școlii la Evaluarea națională la sfârșitul clasei a VIII-a

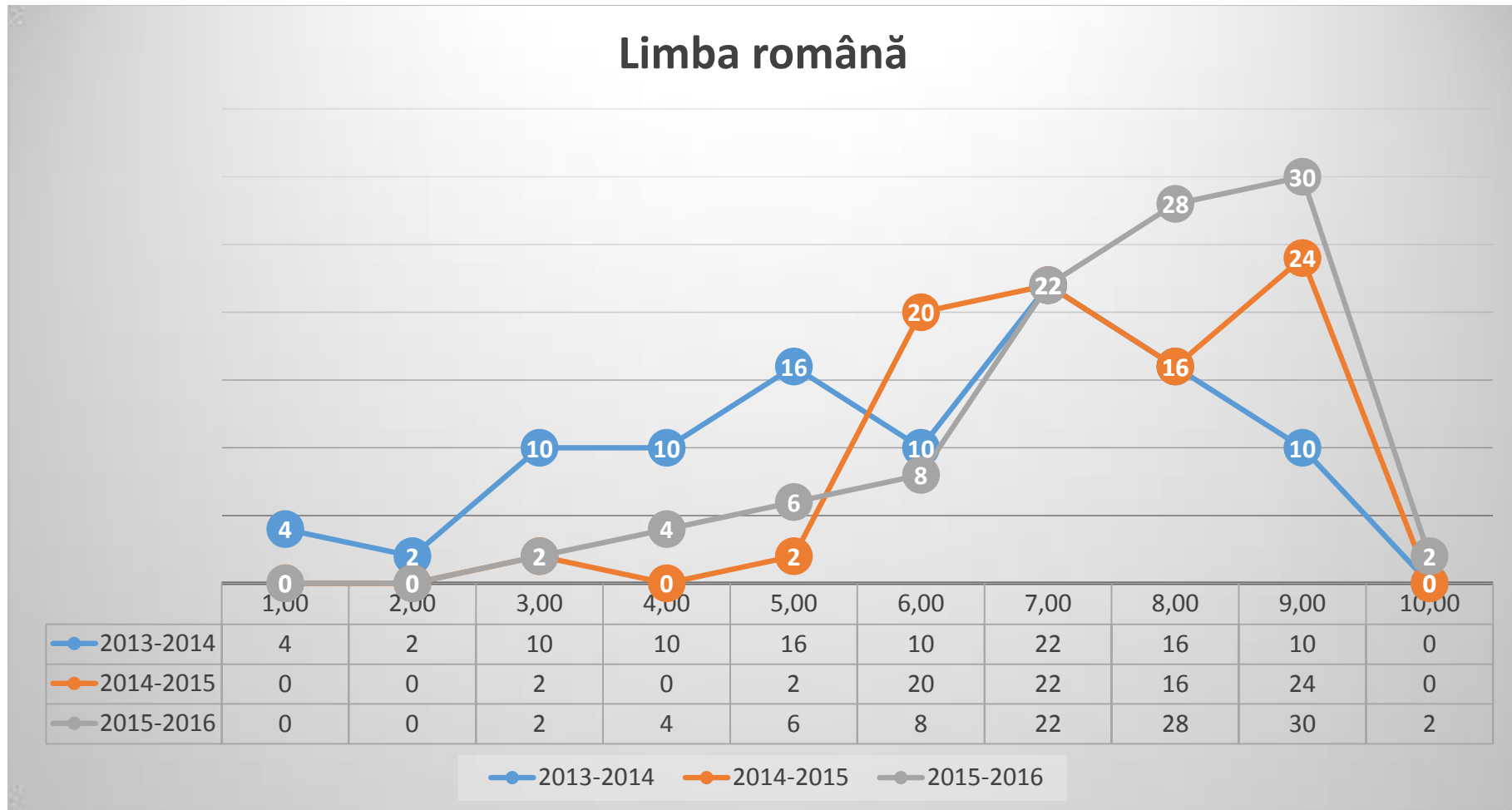
### 1. Distribuția procentuală a rezultatelor la EN 2016, pe discipline



La sesiunea 2016 a Evaluării Naționale se remarcă:

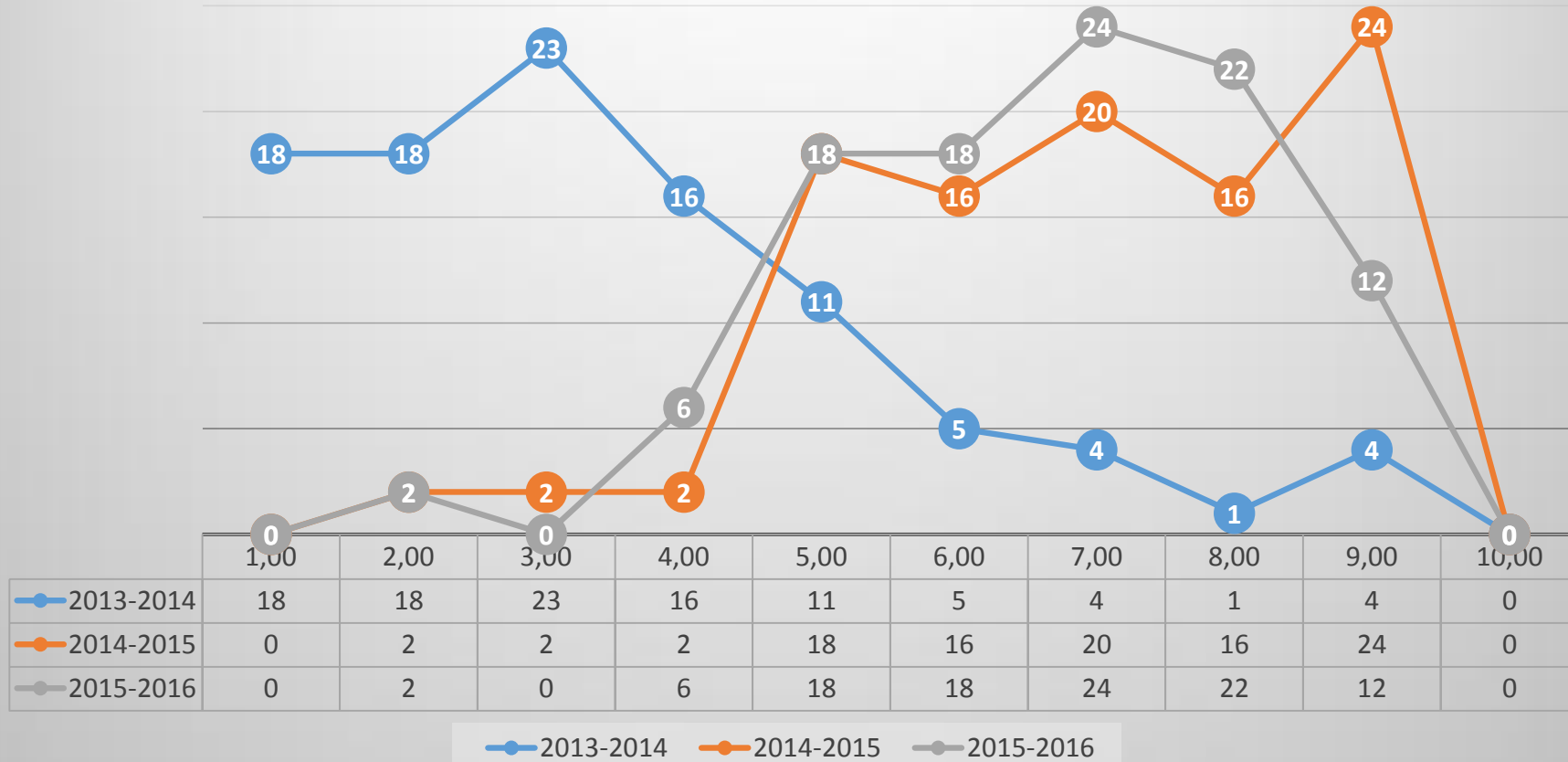
- La limba română – o distribuție normală cu maxim în intervalul 8 – 9.99, precum și ponderea redusă-6% a rezultatelor sub 5;
- La matematică – maxim de distribuție în intervalul 7-8.99 și 8% rezultate sub nota de promovare.

## 2. Comparație între rezultatele obținute în ultimii trei ani școlari



Se remarcă tendința de migrare dinspre zona rezultatelor medii sau sub-medii (5-7) spre rezultate de vârf, o treime din absolvenții promoției 2016 înregistrând rezultate de peste 9 sau note de 10.

## Matematică



Dacă două treimi din absolvenții promoției 2014 obțineau note sub 5, la evaluarea din 2016 doar 8% din absolvenți nu reușesc să obțină note peste 5 la proba de matematică, 34% obținând note peste 8.